

**(GB)** OPERATING INSTRUCTIONS

**(D)** BEDIENUNGSANLEITUNG



**FELS-ZAUBER**



**MÄRCHEN-FELS**



**KÖNIGS-FELS**



**WALD-ZAUBER**



**WALD-GEFLÜSTER**



**KELTEN-ZAUBER**



**WEIN-AMPHORE**



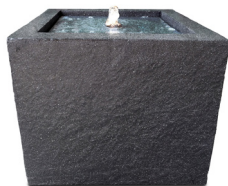
**ZHEN RUHE-QUELLE**



**ZHEN KRAFT-QUELLE**



**ZHEN LEBENS LICHT**



**BASALT-MODERNA**



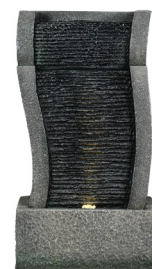
**WOGEN-RAUSCH**



**LIEBES-TANZ**



**KÖNIGSBACH**



**RHEIN-GOLD**



**FENG-SHUI**



**FELS-SCHALEN**

### CONTENTS

1. Introduction .....	2
2. In general .....	2
3. Assembly instruction .....	3
4. Maintenance .....	4
5. Security tips .....	4
6. Guarantee regulations .....	5
7. Recognising and repairing of mistakes .....	5
8. Notes on Product Liability .....	5
9. Notes on Disposal .....	5
10. EU Declaration of Conformity .....	6
11. Technical Data .....	14

### SAFETY INSTRUCTION AND WARNINGS



Please read the user manual before using the device



Pull power plug



Warning sign



Warning of electrical voltage

### 1. INTRODUCTION

We would like to congratulate you on the purchase of our garden fountain. We appreciate your trust. That's why functional security and operational safety stands by us on first place.



**To prevent damage to persons or property, you should read this user manual carefully. Please observe all safety precautions and instructions for proper use of the pump. Failure to follow the instructions and safety precautions can result in injury or property damage.**

**Please keep this manual with the instructions and safety instructions carefully in order to at any time you can restore them. Please always download the latest version of the user manual of [www.profi-pumpe.de](http://www.profi-pumpe.de) under „downloads“. This shall always prevail.**

### 2. IN GENERAL

The Garden fountains are high-quality fountain pump systems for outdoor or indoor use. The perfect eye-catcher.

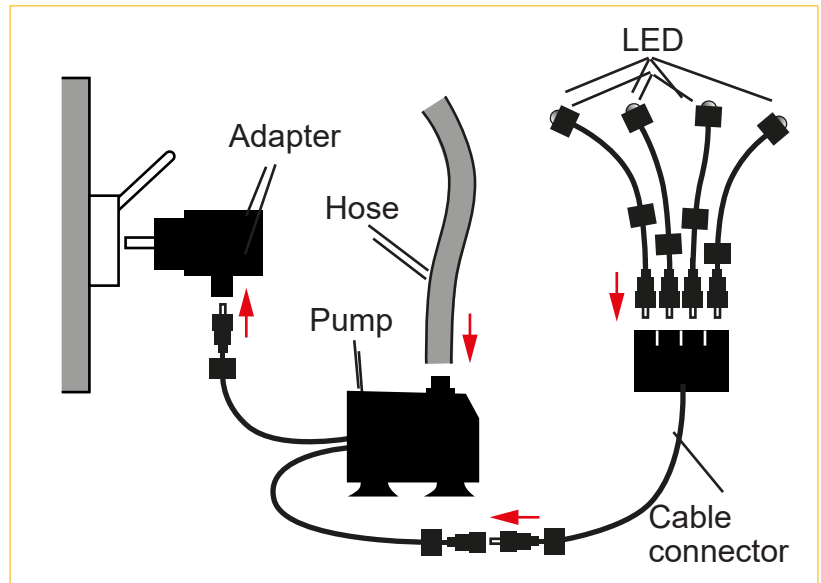


2.1 It's recommended NOT to conduct yourself technical modifications. First, it is not certain whether these changes are technically correct and, secondly, because no guarantee can be granted.

2.2 Transport damages are immediately to be reported to the package distributor and to us in written form. Failure to give timely notice to the shipping company, and are therefore rejected your claims from the transport company, so we can not accept these claims as well. In your legal obligation to cooperate to minimize damage, we point out expressly herewith.

### 3. ASSEMBLY INSTRUCTIONS

- Unpack all the water fountain components from the packaging and lie on a flat surface.
- Connect the pump to the rubber tube. Make sure the tube is properly connected and is not kinked.
- Connect led (preassembly to fountain body) to cable connector one by one.
- Connect cable connector to female cord from pump body.
- Install fountain top on the base, ensure it is stable before continuing.
- Connect pump cord to adapter.
- Fill clean water to the reservoir.

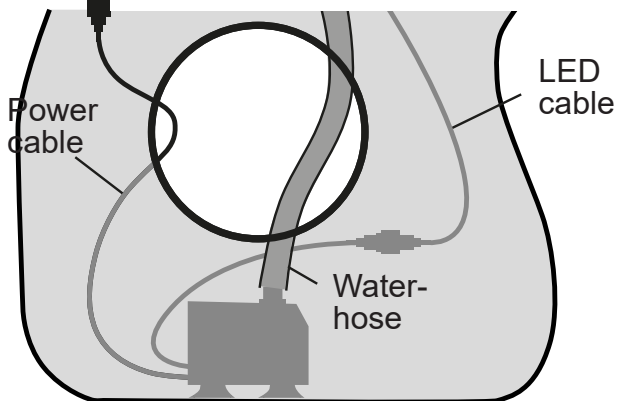


**Note:** Distilled water is recommended to reduce mineral deposits and bacteria build-up.

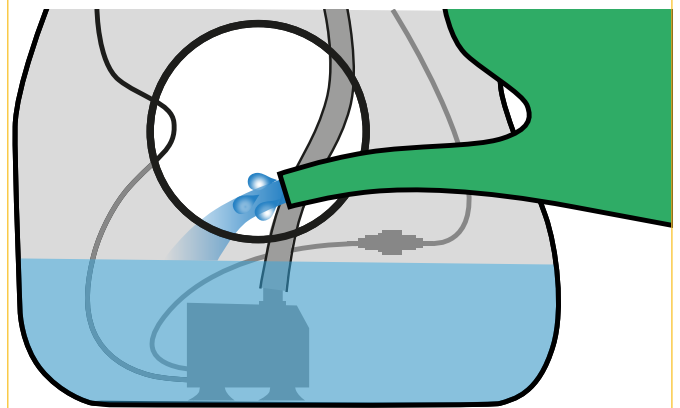
- Insert the plug into the power socket. If installed correctly water will start to flow from the feature.

**Please note, due to the shape of the slate, some water splashing out of the fountain is inevitable in the first few seconds.**

When all connections are complete, place the pump at the bottom of the fountain. Route the power cable to the outside.



Fill the fountain with water. The pump must be completely submerged in water, otherwise the pump will be damaged.



## 4 English



### IMPORTANT!

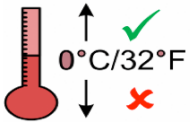
**Problem:** Uneven water flow or splashes on the glass pane.

**Correction:** During operation, an uneven flow of water over the pane may occur. In such cases, we recommend cleaning the glass pane with a grease solvent. This usually ensures even water flow without splashes.

#### 4. MAINTENANCE:

- Keep the fountain in good working condition by cleaning it and changing the water every 3 days. Using distilled or purified water will give the best performance.
- If debris is caught in the intake vents of the pump, disconnect the pump from any power sources and rinse the pump under clean running water.
- Before storing the pump in winter it is absolutely important to rinse it with clean water. Any dirt particles remaining in the pump will dry out on the the pump shaft during the time of storage and cause irreparable damage.

#### 4.1 Frost



Frost can cause damage to the garden fountain and pump. If there is a risk of frost, the garden fountain and the pump must be emptied, rinsed with clean water and stored in a dry place. Then you will enjoy it for a very long time!

#### 5. SECURITY TIPS



- Obey absolutely valid regulations on the electrical security

- Never run pump dry

- Pumping inflammable, as well as all other aggressive liquids is prohibited



- Pay attention to the medium temperature max. 35°C

- The mains plug must be disconnected before carrying out any work on the garden fountain

- Never pull the pump on the electrical cable or pressure hose



- Avoid cross section narrowing

- Pay attention to the given particle size

- During longer unused times, clean the pump, wash it out with clear water, dry and store it at room temperature

- Test wells for enough flowing water (dry run danger)

- The pump may be used by children aged 8 years and above as well as persons with reduced physical, sensory or mental abilities or those who lack skills, experience and knowledge only if they are supervised. These aforementioned persons should only use the appliance while adhering to safe instructions and resulting dangers.

- Cleaning and maintenance must not be carried out by children without supervision.

**THE MANUFACTURER EXPLAINS:**

- To take over no responsibility in the case of accidents or damages on the basis of carelessness or disregard to the instructions in this manual.
- To reject every responsibility for the damages which originate from the improper use of the device.

**6. GUARANTEE REGULATIONS**

For all manufacturing and material defects, the statutory warranty applies. In these cases we take the replacement or repair of the device. Shipping costs shall be borne by our company, except as required by law. Please report the warranty on our service platform <http://www.profi-pumpe.de/service.php>. We will inform you how to proceed with case-related. Returns please sufficient postage. Unfortunately not prepaid returns can not be accepted because they are filtered out before delivery. Our service we provide in Germany.

The warranty does not cover:

- Material wear (sealing rings, impeller wheels, impeller chambers)
- Unjustified interventions or changes in the pump
- Damages by selffault
- Improper servicing and improper use
- DRY RUNNING (Also partially!) of the pump

**Moreover, we give no damage compensation for secondary damages!**

**7. RECOGNISING AND REPAIRING OF MISTAKES**

Problem	Possible cause	Solution
Pump does not start	No electricity	Check electrical connections
	Defective pump	Replace pump
Pump runs but no water is encouraged	Hose connections systems have a leak	Check hose connection systems
	Pump could have a leak	Check pump for moisture damage
	Coarsining or fountain nozzles dirty	Disassemble and clean the tube and the fountain nozzle

**8. NOTES ON PRODUCT LIABILITY**

We point out, that we are only liable for damages under the Product Liability Act, which are caused by our units if no changes were made to the equipment. If repairs are carried out by our authorized service, we are only liable if original spare parts and accessories were used.

**9. NOTES ON DISPOSAL**



Electro devices of our company, labeled with the symbol of the crossed trash bin, are not permitted to be disposed in your household garbage. We are registered at the German registration department EAR under the **WEEE-No. DE25523173**.

This symbol means, that you're not allowed to treat this product as a regular household waste item – it has to be disposed at a recycling collection point of electrical devices. This is the best way to save and protect our earth.

**THANK YOU FOR YOUR SUPPORT!**

## 6 English

### 10. EU DECLARATION OF CONFORMITY

The undersigned 1A Profi Handels GmbH, Unterriethstr. 37, 65187 Wiesbaden confirms, that the products placed on the market execution referred to the relevant regulations below, the relevant EU directives and harmonized corresponds to the EU standard for security. This declaration is valid insofar as no changes to the product are made.

#### Low Voltage Directive (2006/95/EC)

#### EC Electromagnetic compatibility directive (2014/30/EU)

The following harmonized standards:

EN 55014-1:2006+A1+A2

EN55014-2:2015

EN 61000-3-2:2014

EN 61000-3-3:2013

EN 61558-1:2005+A1

EN 61558-2:2009

ZEK01.4-08/11.2011

Heidesheim, 1st May 2020



ppa. Peter Neumüller



## Inhaltsverzeichnis

1. Vorwort .....	7
2. Allgemeines .....	7
3. Montageanleitung .....	8
4. Wartung .....	9
5. Sicherheitshinweise .....	9
6. Garantiebestimmungen .....	10
7. Erkennen und Beheben von Fehlern .....	10
8. Hinweise zur Produkthaftung .....	10
9. Entsorgungshinweise .....	10
10. EU-Konformitätserklärung .....	11
11. Technische Daten .....	14

### SICHERHEITSHINWEISE UND WARNUNGEN



Bitte lesen Sie vor Inbetriebnahme der Pumpe die Bedienungsanleitung



Netzstecker ziehen



Allgemeines Warnzeichen



Warnung vor elektrischer Spannung

## 1. VORWORT

Zum Kauf unserer Gartenbrunnens möchten wir Sie recht herzlich beglückwünschen. Wir wissen Ihr Vertrauen zu schätzen. Aus diesem Grund stehen bei uns Funktions- und Betriebssicherheit an erster Stelle.



**Um Personen- und Sachschäden zu vermeiden, lesen Sie die vorliegende Bedienungsanleitung bitte aufmerksam durch. Bitte beachten Sie alle Sicherheitshinweise und Anweisungen zum sachgemäßen Gebrauch des Brunnens. Eine Nichtbeachtung der Anweisungen und Sicherheitshinweise können zu körperlichen Schäden oder zu Sachschäden führen.**

**Bitte bewahren Sie die Bedienungsanleitung mit den Anweisungen und Sicherheitshinweisen sorgfältig auf, um jederzeit darauf zurückgreifen zu können.**

**Bitte laden Sie stets die neueste Ausführung der Bedienungsanleitung von [www.profi-pumpe.de](http://www.profi-pumpe.de) unter „download“ herunter. Diese ist stets maßgebend.**

## 2. ALLGEMEINES

Die Gartenbrunnens sind hochwertige Fontänen-Pumpensysteme für den Einsatz im Außen- bzw. Innenbereich. Der perfekte Blickfang für Garten und Wohnung.

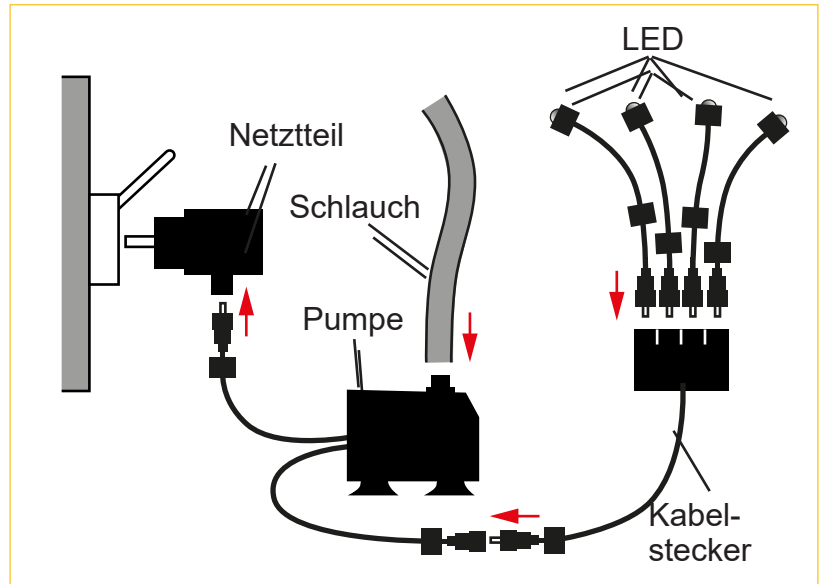


2.1 Es ist NICHT zu empfehlen, selbst technische Modifikationen durchzuführen. Erstens ist nicht sichergestellt, ob diese Veränderungen technisch einwandfrei sind und zweitens erlischt damit die Garantie.

2.2 Transportschäden sind unverzüglich dem Speditionsunternehmen und uns schriftlich mitzuteilen. Unterbleibt die rechtzeitige Anzeige beim Transportunternehmen und werden deswegen Ihre Ansprüche vom Transportunternehmen abgelehnt, so können wir diese Ansprüche ebenso nicht anerkennen. Auf Ihre gesetzliche Mitwirkungspflicht zur Schadensminimierung weisen wir Sie hiermit ausdrücklich hin.

### 3. MONTAGEANLEITUNG

- Entnehmen Sie alle Teile vorsichtig der Verpackung und legen sie diese auf eine ebene Fläche.
- Verbinden Sie die Pumpe mit dem Kabelstecker. Vergewissern Sie sich, dass der Stecker richtig sitzt und das Kabel keine Knicke aufweist.
- Die LEDs mit dem Kabelstecker verbinden. Die LEDs sind im Brunnenkörper vormontiert. Auf festen Sitz achten.
- Montieren Sie den Brunnenaufsatz auf dem Sockel.
- Pumpenkabel an das Netzteil anschließen.
- Füllen Sie sauberes Wasser in den Behälter.



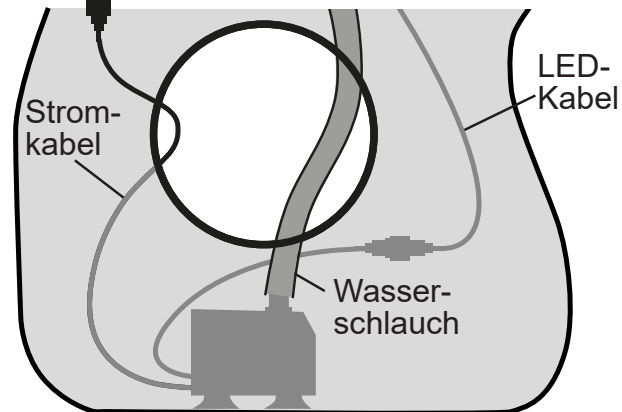
**Hinweis:** Es wird destilliertes Wasser empfohlen, um Mineralablagerungen und Bakterienbildung zu reduzieren.

- Netzteil in die Steckdose stecken. Bei korrekter Installation beginnt das Wasser zu fließen.

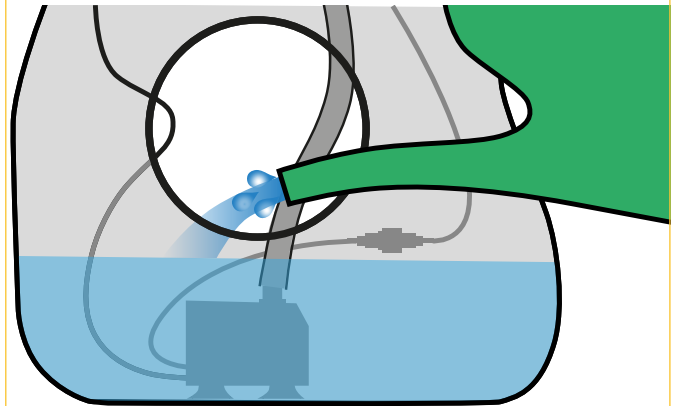
**Bitte beachten Sie, dass beim ersten Anlaufen der Pumpe etwas Wasser aus dem Brunnen spritzen kann.**

Wenn alle Anschlüsse fertig sind stellen sie die Pumpe auf den Boden des Brunns.

Führen Sie das Stromkabel nach aussen.



Füllen sie den Brunnen mit Wasser. Die Pumpe muß sich vollständig unter Wasser befinden, da sonst die Pumpe Schaden nimmt.







**WICHTIG!**

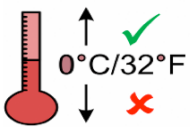
**Problem:** Ungleichmäßige Wasserverteilung bzw. Spritzer der auf Glasscheibe.

**Abhilfe:** Bei der Inbetriebnahme kann es zu einer ungleichmässigen Wasserverteilung auf der Scheibe kommen. In solchen Fällen empfehlen wir, die Glasscheibe mit einem Glasreiniger zu reinigen. Damit wird i.d.R. ein gleichmäßigerer Wasserfluß erreicht.

**4. WARTUNG**

- Wenn Sie den Brunnen regelmäßig reinigen und das Wasser austauschen, werden Sie lange Freude daran haben. Die besten Ergebnisse werden mit destilliertem oder gereinigtem Wasser erzielt.
- Wenn sich Schmutz in den Ansaugöffnungen der Pumpe befindet, trennen Sie die Pumpe vom Netz und spülen Sie die Pumpe unter sauberem fließendem Wasser.
- Vor der Einlagerung im Winter ist die Pumpe dringend mit klarem Wasser zu reinigen. Jegliche Schmutzbestandteile im Wasser trocknen sonst während der Lagerzeit auf der Pumpenwelle und würden diese irreparabel beschädigen.

**4.1 Frost**



Frost kann zu Schäden am Gartenbrunnen und der Pumpe führen. Bei Frostgefahr muss der Gartenbrunnen und die Pumpe entleert werden, mit klarem Wasser gespült und trocken eingelagert werden. Dann haben Sie sehr lange Freude daran!

**5. SICHERHEITSHINWEISE**



- Unbedingt geltende Vorschriften zur elektrischen Sicherheit befolgen
- Pumpe niemals trocken betreiben
- Das Pumpen von entzündlichen, sowie allen anderen aggressiven Flüssigkeiten ist untersagt



- Mediumtemperatur max. 35°C beachten



- Vor allen Arbeiten am Brunnen muß der Netzstecker gezogen werden
- Niemals die Pumpe am stromführenden Kabel oder Druckleitung ziehen
- Querschnittsverengung vermeiden
- Bei längeren Stillstandszeiten die Pumpe säubern, mit klarem Wasser spülen und trocken bei Zimmertemperatur lagern
- Brunnen auf ausreichend nachfließendes Wasser testen (Trockenlauf Gefahr)
- Die Pumpe darf von Kindern ab 8 Jahren sowie von Personen mit verringerten physischen, sensorischen oder mentalen Fähigkeiten oder aufgrund mangelnder Erfahrung und Wissen nur unter Beaufsichtigung benutzt werden oder wenn diese bezüglich des sicheren Gebrauchs des Gerätes unterwiesen worden sind und die daraus resultierenden Gefahren verstehen.
- Die Reinigung und Wartung darf nicht von Kindern ohne Beaufsichtigung durchgeführt werden.

# 10 Deutsch

## DER HERSTELLER ERKLÄRT,

- keine Verantwortung im Fall von Unfällen oder Schäden aufgrund von Fahrlässigkeit oder Missachtung der Anweisungen in dieser Anleitung zu übernehmen
- jede Verantwortung für Schäden, die durch die unsachgemäße Verwendung der Pumpe entstehen, abzulehnen

## 6. GARANTIEBESTIMMUNGEN

Für alle Fabrikations- und Materialfehler gilt die gesetzliche Gewährleistung. In diesen Fällen übernehmen wir den Umtausch oder die Reparatur der Pumpe. Versandkosten werden von uns nur getragen, soweit dies gesetzlich vorgeschrieben ist.

Im Garantiefall bitte über unsere Serviceplattform <http://www.profi-pumpe.de/service.php> den Fall anmelden. Dann teilen wir Ihnen die weitere Vorgehensweise fallbezogen mit.

Rücksendungen bitte ausreichend frankieren. Unfreie Rücksendungen können leider nicht angenommen werden, da diese vor Zustellung rausgefiltert werden. Unsere Serviceleistung erbringen wir in Deutschland.

Die Garantie gilt nicht bei:

- Materialverschleiß (z.B. Dichtungen, Laufräder, Laufkammern)
- Unberechtigten Eingriffen oder Veränderungen an der Pumpe
- Beschädigungen durch Selbstverschulden
- Unsachgemäßer Wartung und unsachgemäßem Betrieb
- TROCKENLAUF (auch testweise!) der Pumpe

**Außerdem leisten wir keinerlei Schadensersatz für Folgeschäden!**

## 7. ERKENNEN UND BEHEBEN VON FEHLERN

Problem	Mögliche Ursache	Lösung
Pumpe läuft nicht an	Kein Strom	Elektr. Anschlüsse überprüfen
	Pumpe defekt	Pumpe ersetzen
Pumpe läuft, aber kein Wasser wird gefördert	Schläuche oder Schlauchverbindungen haben ein Leck	Schläuche oder Schlauchverbindungen prüfen
	Pumpe hat ein Leck	Prüfen ob Wasser im Pumpengehäuse ist
	Ansaugöffnungen verschmutzt	Ansaugöffnungen reinigen

## 8. HINWEISE ZUR PRODUKTHAFTUNG

Wir weisen darauf hin, dass wir nach dem Produkthaftungsgesetz für Schäden, die durch unsere Geräte verursacht werden, nur insofern haften, soweit keine Veränderungen an den Geräten vorgenommen wurden.

Falls Reparaturen durch eine von uns autorisierte Servicewerkstätte vorgenommen werden, haften wir nur insofern, wenn Original-Ersatzteile und Zubehör verwendet wurden.

## 9. ENTSORGUNGSHINWEISE



Elektro-Geräte mit dem Symbol der durchgestrichenen Mülltonne dürfen nicht über den Hausmüll entsorgt werden, sondern sind an einer Annahmestelle für Recycling von elektronischen Geräten abzugeben.

Bei der deutschen Registrierungsstelle EAR sind wir unter der **WEEE-Nummer DE25523173** gelistet. So tragen Sie zur Erhaltung und zum Schutz unserer Umwelt bei.

**VIELEN DANK FÜR IHRE UNTERSTÜTZUNG!**

**10. EU-KONFORMITÄTSERKLÄRUNG**

Der Unterzeichner 1A Profi Handels GmbH, Unterriethstr. 37, 65187 Wiesbaden bestätigt, daß die umseitig benannten Produkte in der in den Verkehr gebrachten Ausführung den unten aufgeführten einschlägigen Bestimmungen, den entsprechenden EU harmonisierten Richtlinien und dem EU-Standard für Sicherheit entsprechen.

Diese Konformitätserklärung gilt, insofern an dem Produkt keine Veränderungen vorgenommen werden.

**Richtlinie Niederspannung (2006/95/EG)****Richtlinie Elektromagnetische Verträglichkeit (2014/30/EG)**

Folgende harmonisierte Normen:

EN 55014-1:2006+A1+A2

EN55014-2:2015

EN 61000-3-2:2014

EN 61000-3-3:2013

EN 61558-1:2005+A1

EN 61558-2:2009

ZEK01.4-08/11.2011

Heidesheim, den 01.05.2020



ppa. Peter Neumüller



### IMPORTANT!

#### WATER QUANTITY REGULATOR

Our garden fountains are equipped with different pumps depending on their size. The pumps are fitted with regulators that allow individual adjustment of the water flow. The most common types of regulators are listed below (please note the +/- symbole on the pump).



### WICHTIG!

#### WASSERMENGEN-REGLER

Unsere Gartenbrunnen werden je nach Größe mit verschiedenen Pumpen ausgerüstet. Die Pumpen sind mit Reglern ausgestattet, die ein individuelles Einstellen des Wasserflusses ermöglichen. Unten aufgeführt sind die häufigsten Reglertypen (bitte beachten sie die +/- Symbole auf der Pumpe).



Ruled lines for writing notes.

# 14 English/Deutsch

## 11. TECHNICAL DATA/TECHNISCHE DATEN

	English	Deutsch	FELS-SCHALEN	BASALT-MODERNA	FELS-ZAUBER
Adapter	Voltage	Spannung	230 V/50Hz	230 V/50Hz	230 V/50Hz
	Amperage	Stromstärke	230/12V 300mA	230/12V 300mA	230/12V 830mA
	Protective class	Schutzklasse	IP44	IP44	IP44
Pump	Pump power	Pumpenleistung	2 Watt	2 Watt	7 Watt
	Max. pump capacity	Max. Fördermenge	250 l/h	250 l/h	350 l/h
	Max pump height	Max. Förderhöhe	65 cm	65 cm	75 cm
	Max. water temperature	Max. Wassertemperatur	35 °C	35 °C	35 °C
	Length of cable	Kabellänge	5 m	5 m	5 m
	Protective class	Schutzklasse	IP68	IP68	IP68
LED	LEDs	LEDs	1x4	1x4	4x1
	Length of cable	Kabellänge	50 cm	50 cm	30 cm
Brunnen	Dimension (LxWxH)	Maße (LxBxH)	46x35x35 cm	37x37x30 cm	31x24x49 cm
	Total weight	Gesamtgewicht	ca. 8,3 kg	ca. 11,7 kg	ca. 4,5 kg
	English	Deutsch	WOGEN-RAUSCH	FENG-SHUI	RHEIN-GOLD
Adapter	Voltage	Spannung	230 V/50Hz	230 V/50Hz	230 V/50Hz
	Amperage	Stromstärke	230/12V 300mA	230/12V 300mA	230/12V 830mA
	Protective class	Schutzklasse	IP44	IP44	IP44
Pump	Pump power	Pumpenleistung	2 Watt	2 Watt	7 Watt
	Max. pump capacity	Max. Fördermenge	250 l/h	250 l/h	350 l/h
	Max pump height	Max. Förderhöhe	65 cm	65 cm	75 cm
	Max. water temperature	Max. Wassertemperatur	35 °C	35 °C	35 °C
	Length of cable	Kabellänge	5 m	5 m	5 m
	Protective class	Schutzklasse	IP68	IP68	IP68
LED	LEDs	LEDs	1x6	3x1	1x1
	Length of cable	Kabellänge	100 cm	30 cm	30 cm
Brunnen	Dimension (LxWxH)	Maße (LxBxH)	43x43x44 cm	26x24x46 cm	27,5x18x50 cm
	Total weight	Gesamtgewicht	ca. 5 kg	ca. 4 kg	ca. 4 kg



**11. TECHNICAL DATA/TECHNISCHE DATEN**

	English	Deutsch	ZHEN LEBENS LICHT	ZHEN KRAFT-QUELLE	ZHEN RHUE-QUELLE
Adapter	Voltage	Spannung	230 V/50Hz	230 V/50Hz	230 V/50Hz
	Amperage	Stromstärke	230/12V 300mA	230/12V 300mA	230/12V 300mA
	Protective class	Schutzklasse	IP44	IP44	IP44
Pump	Pump power	Pumpenleistung	2 Watt	2 Watt	2 Watt
	Max. pump capacity	Max. Fördermenge	250 l/h	150 l/h	250 l/h
	Max pump height	Max. Förderhöhe	65 cm	50 cm	65 cm
	Max. water temperature	Max. Wassertemperatur	35 °C	35 °C	35 °C
	Length of cable	Kabellänge	5 m	5 m	5 m
	Protective class	Schutzklasse	IP68	IP68	IP68
LED	LEDs	LEDs	1x6	1x6	1x6
	Length of cable	Kabellänge	100 cm	30 cm	30cm
Brunnen	Dimension (LxWxH)	Maße (LxBxH)	39x28x61 cm	30x30x48 cm	30x32x51,5 cm
	Total weight	Gesamtgewicht	ca. 5 kg	ca. 4,5 kg	ca. 5 kg
	English	Deutsch	LIEBES-TANZ	KÖNIGSBACH	WALD-ZAUBER
Adapter	Voltage	Spannung	230V / 50Hz	230 V/50Hz	230 V/50Hz
	Amperage	Stromstärke	230/12V 1800mA	230/12V 830mA	230/12V 300mA
	Protective class	Schutzklasse	IP44	IP44	IP44
Pump	Pump power	Pumpenleistung	12 WAtt	6 Watt	2 Watt
	Max. pump capacity	Max. Fördermenge	600 l/h	450 l/h	250 l/h
	Max pump height	Max. Förderhöhe	110 cm	95 cm	65 cm
	Max. water temperature	Max. Wassertemperatur	35 °C	35 °C	35 °C
	Length of cable	Kabellänge	5m	5 m	5 m
	Protective class	Schutzklasse	IP68	IP68	IP68
LED	LEDs	LEDs	2x6	1x4	3x1
	Length of cable	Kabellänge	100 cm	50 cm	30 cm
Brunnen	Dimension (LxWxH)	Maße (LxBxH)	46x25x145 cm	35x22x60 cm	32x25x58 cm
	Total weight	Gesamtgewicht	ca. 10,7 kg	ca. 13,5 kg	ca. 6 kg

## 11. TECHNICAL DATA/TECHNISCHE DATEN

	English	Deutsch	WEIN-AMPHORE	WALD-GEFLUSTER	KELTEN-ZAUBER
Adapter	Voltage	Spannung	230 V/50Hz	230 V/50Hz	230 V/50Hz
	Amperage	Stromstärke	230/12V 830mA	230/12V 300mA	230/12V 830mA
	Protective class	Schutzklasse	IP44	IP44	IP44
Pump	Pump power	Pumpenleistung	6 Watt	2 Watt	6 Watt
	Max. pump capacity	Max. Fördermenge	450 l/h	250 l/h	450 l/h
	Max pump height	Max. Förderhöhe	95 cm	65 cm	95 cm
	Max. water temperature	Max. Wassertemperatur	35 °C	35 °C	35 °C
	Length of cable	Kabellänge	5 m	5 m	5 m
	Protective class	Schutzklasse	IP68	IP68	IP68
LED	LEDs	LEDs	1x6	3x1	2x6
	Length of cable	Kabellänge	100 cm	30 cm	100 cm
Brunnen	Dimension (LxWxH)	Maße (LxBxH)	94x63x56 cm	28x22x48 cm	47x35x70 cm
	Total weight	Gesamtgewicht	ca. 9 kg	ca. 3,5 kg	ca. 7,5 kg
	English	Deutsch	KÖNIGS-FELS	MÄRCHEN-FELS	
Adapter	Voltage	Spannung	230 V/50Hz	230 V/50Hz	
	Amperage	Stromstärke	230/12V 300mA	230/12V 830mA	
	Protective class	Schutzklasse	IP44	IP44	
Pump	Pump power	Pumpenleistung	2 Watt	6 Watt	
	Max. pump capacity	Max. Fördermenge	250 l/h	450 l/h	
	Max pump height	Max. Förderhöhe	65 cm	95 cm	
	Max. water temperature	Max. Wassertemperatur	35 °C	35 °C	
	Length of cable	Kabellänge	5 m	5 m	
	Protective class	Schutzklasse	IP68	IP68	
LED	LEDs	LEDs	4x1	4x4	
	Length of cable	Kabellänge	30 cm	50 cm	
Brunnen	Dimension (LxWxH)	Maße (LxBxH)	27x23x46 cm	42x38x70 cm	
	Total weight	Gesamtgewicht	ca. 4,5 kg	ca. 9 kg	

## Imprint/Impressum



**1A Profi Handels GmbH**  
 www.profi-pumpe.de  
 Email: info@1a-profi-handel.de  
 Tel.: (+49) 0611-9 45 87 76-0  
 Fax: (+49) 0611-9 45 87 76-11